

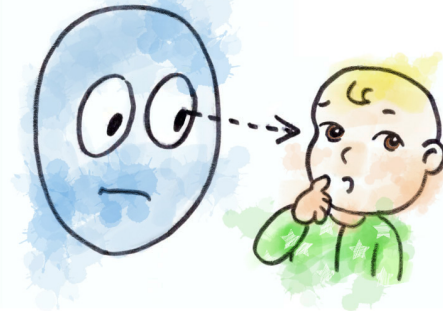


Conoce las **señales de alarma** para la **detección precoz**

del **Autismo**



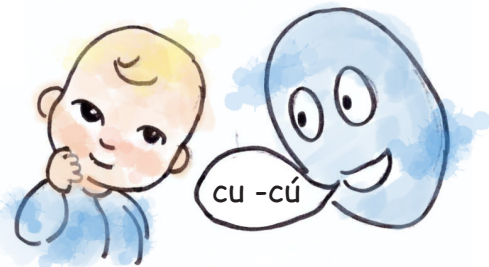
antes de los 12 meses



Escaso contacto ocular



No muestra anticipación cuando se le va a coger en brazos



Falta de interés en juegos interactivos simples



Falta de ansiedad ante extraños



Falta de sonrisa social

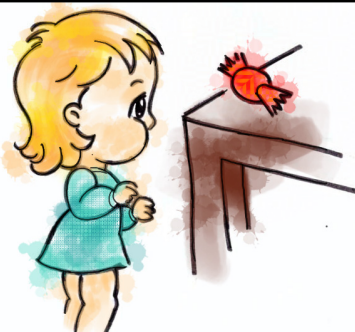
entre los 12 y los 18 meses



No responde a su nombre



No mira hacia donde señalan



No señala para pedir algo



No muestra objetos



No balbucea y/o hace gestos para comunicarse, como señalar



Tiene una respuesta inusual ante algunos sonidos (hiper-hipo sensibilidad)



Ausencia de imitación espontánea

**entre los 18 y los
24 meses**



No dice palabras sencillas. Retraso
en el desarrollo del lenguaje



Prefiere jugar solo. Escaso interés
por relacionarse con iguales



Ha dejado de usar palabras que
antes utilizaba



Juego repetitivo. Ausencia de juego
simbólico o funcional

entre los 24 y los 36 meses



Repite frases o palabras, entonación extraña, habla en tercera persona



Consigue cosas por si mismo sin buscar ayuda de un adulto



Falta de sonrisa social



No comparte logros con los demás



No comprende juegos de imitación o participar en juegos imaginativos



Se altera con los cambios. Insistencia y necesidades de rutinas



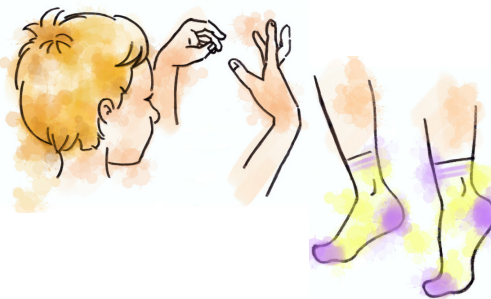
Hiper o hiposensibilidad a ciertos sonidos, texturas, iluminación...



Tiene rabietas frecuentes y sin motivo aparente



Es muy selectivo en la alimentación



Esteretotipias o manierismos motores



Problemas para conciliar el sueño



Escaso reconocimiento o respuesta a emociones de otros

Responda a estas preguntas sobre su hijo/a. Tenga en cuenta cómo su hijo/a se comporta habitualmente. Si usted ha visto a su hijo/a comportarse de una de estas maneras algunas veces, pero no es un comportamiento habitual, por favor responda NO. Seleccione, rodeando con un círculo.

1. Si usted señala algo al otro lado de la habitación, ¿su hijo/a lo mira? (Por ejemplo, Si usted señala a un juguete, un peluche o un animal, ¿su hijo/a lo mira?)	SI	NO
2. ¿Alguna vez se ha preguntado si su hijo/a es sordo/a?	SI	NO
3. ¿Su hijo/a juega juegos de fantasía o imaginación? (Por ejemplo, “hace como que” bebe de una taza vacía, habla por teléfono o da de comer a una muñeca o peluche,...)	SI	NO
4. ¿A su hijo le gusta subirse a cosas? (Por ejemplo, a una silla, escaleras, o tobogán,...)	SI	NO
5. ¿Hace su hijo/a movimientos inusuales con sus dedos cerca de sus ojos? (Por ejemplo, mueve sus dedos cerca de sus ojos de manera inusual)	SI	NO
6. ¿Su hijo/a señala con un dedo cuando quiere pedir algo o pedir ayuda? (Por ejemplo, señala un juguete o algo de comer que está fuera de su alcance?)	SI	NO
7. ¿Su hijo/a señala con un dedo cuando quiere mostrarle algo que le llama la atención? (Por ejemplo, señala un avión en el cielo o un camión muy grande en la calle)	SI	NO
8. ¿Su hijo/a se interesa en otros niños? (Por ejemplo, mira con atención a otros niños, les sonríe o se les acerca?)	SI	NO
9. ¿Su hijo/a le muestra cosas acercándolas o levantándolas para que usted las vea – no para pedir ayuda sino solamente para compartirlas con usted? (Por ejemplo, le muestra una flor o un peluche o un coche de juguete)	SI	NO
10. ¿Su hijo/a responde cuando usted le llama por su nombre? (Por ejemplo, se vuelve, habla o balbucea, o deja de hacer lo que estaba haciendo para mirarle?)	SI	NO
11. ¿Cuándo usted sonríe a su hijo/a, él o ella también le sonríe?	SI	NO
12. ¿Le molestan a su hijo/a ruidos cotidianos? (Por ejemplo, la aspiradora o la música, incluso cuando está no está excesivamente alta?)	SI	NO
13. ¿Su hijo/a camina solo?	SI	NO
14. ¿Su hijo/a le mira a los ojos cuando usted le habla, juega con él o ella, o lo viste?	SI	NO
15. ¿Su hijo/a imita sus movimientos? (Por ejemplo, decir adiós con la mano, aplaudir o algún ruido gracioso que usted haga?)	SI	NO
16. Si usted se gira a ver algo, ¿su hijo/a trata de mirar hacia lo que usted está mirando?	SI	NO
17. ¿Su hijo/a intenta que usted le mire/preste atención? (Por ejemplo, busca que usted le haga un cumplido, o le dice “mira” ó “mírame”)	SI	NO
18. ¿Su hijo/a le entiende cuando usted le dice que haga algo? (Por ejemplo, si usted no hace gestos, ¿su hijo/a entiende “pon el libro encima de la silla” o “tráeme la manta”?)	SI	NO
19. Si algo nuevo pasa, ¿su hijo/a le mira para ver como usted reacciona al respecto? (Por ejemplo, si oye un ruido extraño o ve un juguete nuevo, ¿se gira a ver su cara?)	SI	NO
20. Le gustan a su hijo/a los juegos de movimiento? (Por ejemplo, le gusta que le balancee, o que le haga “el caballito” sentándole en sus rodillas)	SI	NO

Existen una serie de **patrones** comunes del **desarrollo** infantil que sirven de referencia a la hora de identificar posibles **señales de alerta** para la detección del Trastorno del Espectro del Autismo (TEA).

Se relacionan fundamentalmente con la adquisición de una serie de **habilidades esperadas** en torno a los 12, 18 y 24 meses de edad.

Estos factores, de forma aislada, **no implican** que un niño o niña tenga TEA, pero sí hacen **aconsejable** una **evaluación especializada** que **confirme o descarte** el diagnóstico. Además, conviene tener en cuenta que **no** todas las señales se dan **simultáneamente** en todos los niños y niñas y que, **en cualquier edad**, se pueden presentar los signos establecidos en las etapas previas.

El **M-CHAT-R** es un test **altamente fiable** en la **detección** de síntomas relacionados con el TEA. Este test puede ayudar a una primera detección y por lo tanto a encaminar a padres y profesionales hacia la **búsqueda de un diagnóstico especializado**. Es muy importante recalcar que es una prueba de cribado y que **NO establece ningún diagnóstico**, sólo nos indica si hay que estar **alerta**.



Castilla-La Mancha

Más información

www.autismocastillalamancha.org

info@autismocastillalamancha.org

925 97 00 73



Federación
Autismo
Castilla-La Mancha