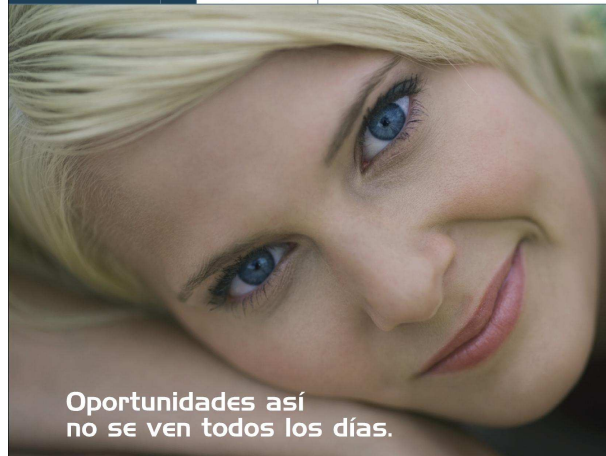


CLINICA BAVIERA INSTITUTO OFTALMOLÓGICO EUROPEO



CLINICA BAVIERA
INSTITUTO OFTALMOLÓGICO EUROPEO
corporate

Promoción especial en
corrección visual por láser
para asociados
y familiares directos de



Oportunidades así
no se ven todos los días.

Tariffas válidas hasta el 31-12-08

Promoción no acumulable a otras ofertas.

Miopía • Hipermetropía • Astigmatismo

	Tarifa privada	Tarifa Fedra	Promoción Fedra marzo, abril y mayo
Consulta R.	75 €	35 €	35 €
Corrección por láser*	1.075 € 1.175 €/ojo	995 €/ojo	925 €/ojo

*Ejemplo: tratamientos especiales de Láser customizado. 20% de descuento en resto de tratamientos y servicios excepto en el tratamiento de la presbicia y vitreos. Condiciones de financiación personalizadas.

En pocos minutos - Sin dolor ni hospitalización - Con anestesia tópica (gotas)
Nunca has tenido tan fácil confiar el cuidado de tu visión a los mejores profesionales. Ven a Clínica Baviera. Ahora, durante un período de tiempo limitado, y sólo por estar asociado a Fedra, durante marzo, abril y mayo tú y tus familiares directos disfrutaréis de unas condiciones y precios irrepetibles en la corrección de miopía, hipermetropía y astigmatismo.

Imprescindible acreditación en su primera visita a la clínica.

902 130 100

www.clinicabaviera.com

A: DORJANA • ALBACETE • BARCELONA • BILBAO • BURGO • CASTELLÓN • CIUDAD REAL
DÓN • LOGROÑO • MADRID • MALAGA • MURCIA • PALMA DE MALLORCA • PARÍS
SAN SEBASTIÁN • SEVILLA • TARRAGONA • VALENCIA • VALLAZOLELA • VIGO • VITORIA • ZARAGOZA

Descuento del 20% en Cirugía General y del 35% en Cirugía Refractiva		GENERAL	FEDA	
PRIMERA VISITA		95 €	76 €	
REVISION		63 €	51 €	
TARIFAS ESPECIALES CIRUGÍA GENERAL	ANGIOGRAFÍA	180 €	144 €	
	LASER YAG (1 OJO)	150 €	120 €	
	LASER ARGON (1 OJO)	300 €	240 €	
CIRUGÍA GENERAL	CATARATA (1 OJO)	2.133 €	1.707 €	
	FACORREFRACTIVA (1 OJO)	2.619 €	2.096 €	
	GLAUCOMA (1 OJO)	1.675 €	1.340 €	
	DEPREND. DE RETINA (1 OJO)	2.478 €	1.983 €	
	IMPLANTE ALTA MIOPIA (1 OJO)	2.846 €	2.277 €	
	DACRIOCISTORRINOSTOMIA (1 OJO)	2.068 €	1.655 €	
	VITRECTOMIA (1 OJO)	3.381 €	2.705 €	
CIRUGÍA REFRACTIVA	PRIMERA VISITA	60 €	48 €	
	CORRECCION MIOPIA, HIPERMETROPIA Y ASTIGMATISMO	1 OJO	1.465 €	962 €
		AMBOS OJOS	2.910 €	1.924 €